

# LES FEMMES ET LE DIABÈTE NOTRE DROIT À UNE BONNE SANTÉ

## LA PROBLÉMATIQUE

**415 MILLIONS** D'ADULTES ATTEINTES DE DIABÈTE

PLUS DE **640 MILLIONS** EN 2040

DANS LA PLUPART DES CAS, IL S'AGIT DE DIABÈTE DE TYPE 2



## LA CONSÉQUENCE

LE DIABÈTE ÉTAIT RESPONSABLE DE **12% DES DÉPENSES MONDIALES EN MATIÈRE DE SANTÉ EN 2015** ET LE MONTANT DEVRAIT ATTEINDRE

**802 MILLIARDS D'USD** EN 2040



## LE DÉFI

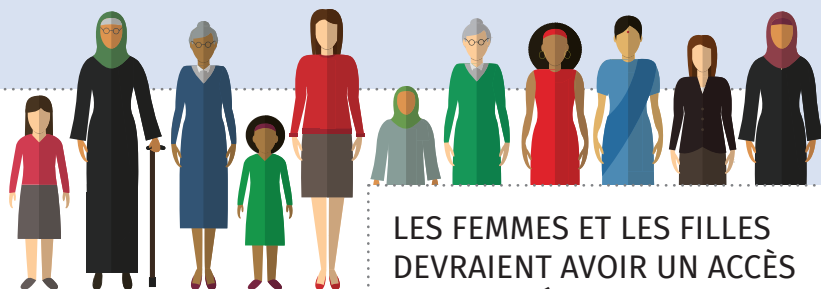
JUSQU'À **70% DES CAS DE DIABÈTE** DE TYPE 2 POURRAIENT **ÊTRE ÉVITÉS** EN ADOPTANT UN MODE DE VIE SAIN

## SOLUTIONS

DES **PROGRAMMES VISANT À AMÉLIORER LA NUTRITION ET L'ACTIVITÉ PHYSIQUE** SONT **RENTABLES** DU POINT DE VUE DU SYSTÈME DE SANTÉ ET POUR LA SOCIÉTÉ DANS SON ENSEMBLE



LES **FEMMES ET LES FILLES** SONT ESSENTIELLES DANS L'ADOPTION D'UN MODE DE VIE SAIN ET **L'AMÉLIORATION DE LA SANTÉ ET DU BIEN ÊTRE DES GÉNÉRATIONS FUTURES**



LES FEMMES ET LES FILLES DEVRAIENT AVOIR UN ACCÈS FACILE ET ÉQUITABLE AU SAVOIR ET AUX RESSOURCES PERMETTANT DE RENFORCER LEUR **CAPACITÉ À PRÉVENIR LE DIABÈTE DE TYPE 2** DANS LEUR FAMILLES ET MIEUX **PRÉSERVER LEUR PROPRE SANTÉ**

**AGISSONS AUJOURD'HUI POUR CHANGER DEMAIN**

[www.worlddiabetesday.org](http://www.worlddiabetesday.org)



International  
Diabetes  
Federation



journée mondiale du diabète  
14 Novembre