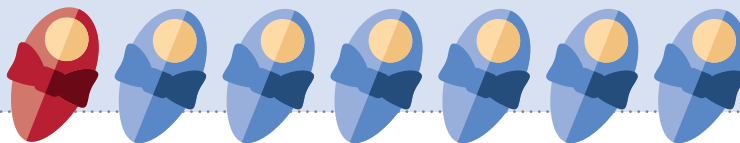


# DONNE E DIABETE

## IL NOSTRO DIRITTO AD UN FUTURO PIÙ SANO

### IL PROBLEMA



**1 BAMBINO SU 7** NASCE DA UNA MADRE A CUI È STATO DIAGNOSTICATO IL **DIABETE GESTAZIONALE**

### CHE COSA SIGNIFICA?

**1 DONNA SU 2** CHE HA AVUTO IL DIABETE GESTAZIONALE È SOGGETTA AD UN RISCHIO PIÙ ALTO DI SVILUPPARE IL **DIABETE DI TIPO 2** TRA I 5 E 10 ANNI DAL PARTO

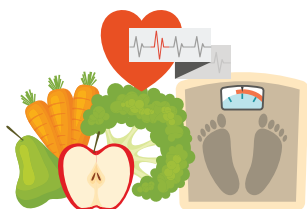


### LA SFIDA



LE DONNE IN GRAVIDANZA NECESSITANO DI UN MIGLIORE ACCESSO ALLO SCREENING, ALLE CURE ED AI PERCORSI DI EDUCAZIONE TERAPEUTICA STRUTTURATA PER OTTENERE RISULTATI POSITIVI PER LA LORO SALUTE E QUELLA DEL LORO BAMBINO

### SOLUZIONI



**SALUTE ED ALIMENTAZIONE** PRIMA, DURANTE E DOPO LA GRAVIDANZA E NELLA PRIMA INFANZIA DEVONO ESSERE INCLUSI NELLE STRATEGIE DI PREVENZIONE DEL **DIABETE DI TIPO 2**



**PROMOZIONE DELLA SALUTE** E DIAGNOSI PRECOCE DEL DIABETE E DEL DIABETE GESTAZIONALE DEVONO FAR PARTE DI OGNI VISITA PRECONCEZIONALE



IL PERSONALE SANITARIO DOVREBBE RICEVERE UNA **APPROPRIATA FORMAZIONE** SULL'IDENTIFICAZIONE, SUL TRATTAMENTO, SULLA GESTIONE E SUL FOLLOW UP DEL DIABETE IN GRAVIDANZA

## AGISCI OGGI PER CAMBIARE DOMANI

[www.worlddiabetesday.org](http://www.worlddiabetesday.org)



International  
Diabetes  
Federation



Giornata Mondiale del Diabete  
14 Novembre